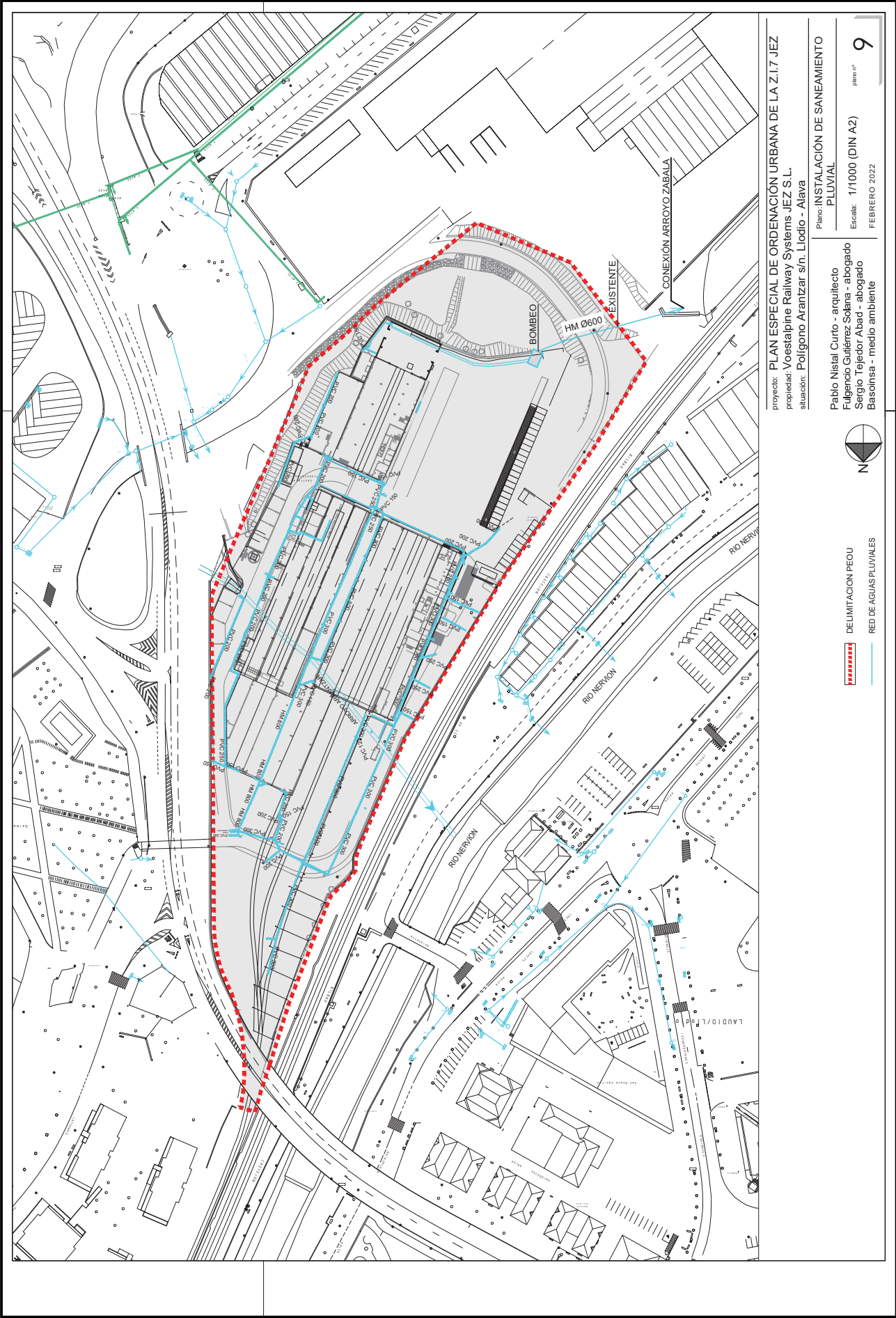


Esta es una copia impresa del documento electrónico (Ref: 535586 25HB3-SMTWJ-55EYG C94D947B2CED78A0FA92977F7371D5D4BC2F69A) generada con la aplicación informática Firmadoc. El documento no requiere firmas. Mediante el código de verificación puede comprobar la validez de la firma electrónica de los documentos firmados en la dirección web: [https://udaleregogta.araba.eus/portal/verificarDocumentos.do?pes\\_cod=2&ent\\_id=2&idioma=1](https://udaleregogta.araba.eus/portal/verificarDocumentos.do?pes_cod=2&ent_id=2&idioma=1) Firmado por : 1. CN=NISTAL CURTO PABLO - 14936985A, OID.2.5.4.4=#0C0C4E495354414C2043552544F, OID.2.5.4.2=#0C05041424C4F, SERIALNUMBER=DCES-14936985A, C=ES () el 09/03/2022 13:11:17.



proyecto: PLAN ESPECIAL DE ORDENACIÓN URBANA DE LA Z.I.7 JEZ  
propiedad: Voestalpine Railway Systems JEZ S.L.  
situación: Polígono Arantzaz s/n. Llodio - Alava

Plano: INSTALACIÓN DE SANEAMIENTO PLUVIAL

Escala: 1/1000 (DIN A2)  
FEBRERO 2022

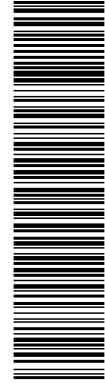
Pablo Nistal Curto - arquitecto  
Fulgencio Gutiérrez Solana - abogado  
Sergio Tejedor Abad - abogado  
Basoñosa - medio ambiente



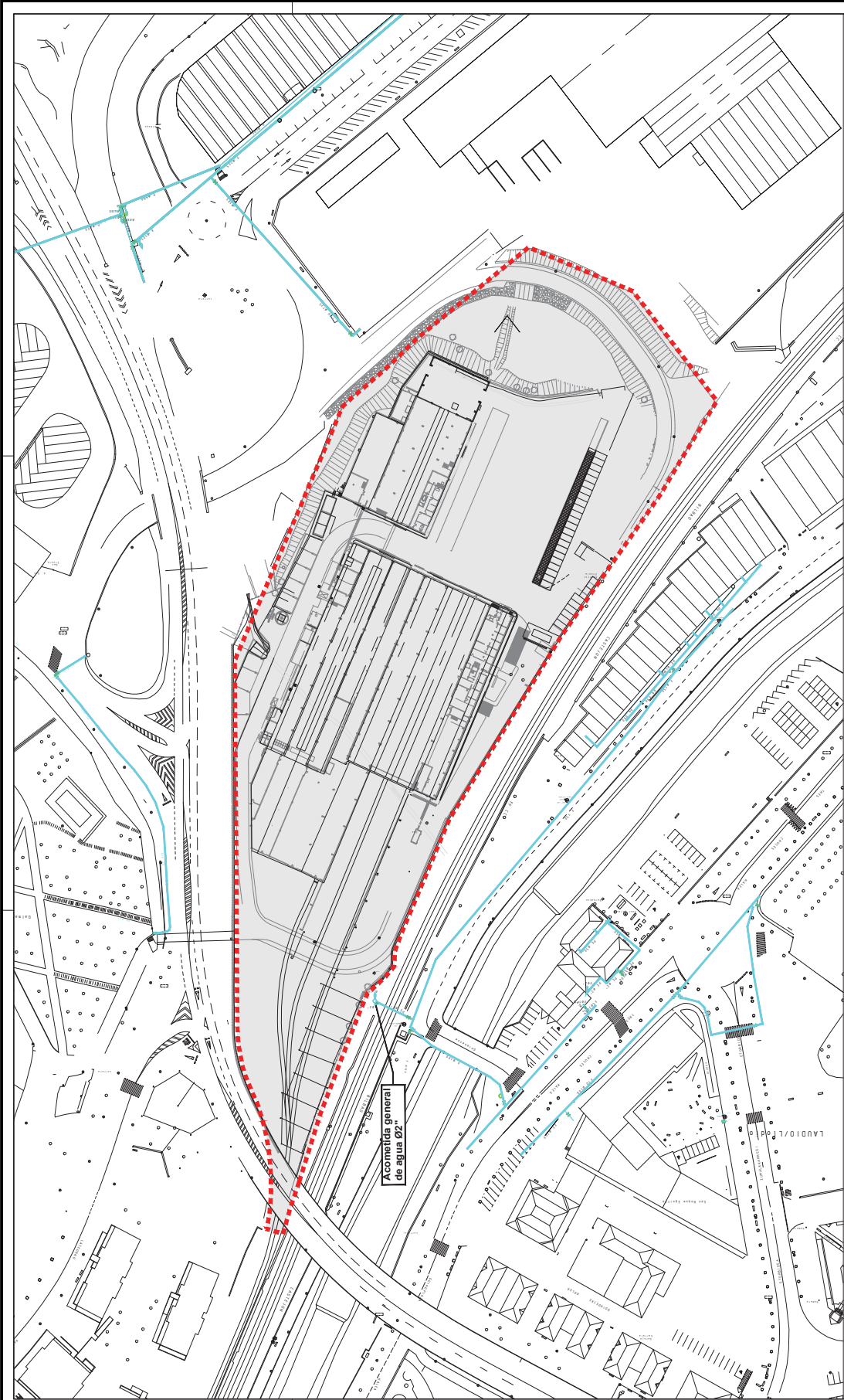
DELIMITACION PEOU  
RED DE AGUAS PLUVIALES

9

plano nº



Esta es una copia impresa del documento electrónico (Ref: 535586 25HB3-SMTWJ-55EYG C94D947B2CED78A0FA92977F7371D5D4BC2F69A) generada con la aplicación informática Firmadoc. El documento no requiere firmas. Mediante el código de verificación puede comprobar la validez de la firma electrónica de los documentos firmados en la dirección web: [https://udaleriogotza.araba.eus/portal/verificarDocumentos.do?pes\\_cod=-2&ent\\_id=2&dioma=1](https://udaleriogotza.araba.eus/portal/verificarDocumentos.do?pes_cod=-2&ent_id=2&dioma=1) Firmado por : 1. CN=NISTAL CURTO PABLO - 14936985A, OID.2.5.4.4=#0C0C4E495354414C2043552544F, OID.2.5.4.2=#0C0C05041424C4F, SERIALNUMBER=DCES-14936985A, C=ES () el 09/03/2022 13:11:17.



proyecto: PLAN ESPECIAL DE ORDENACIÓN URBANA DE LA Z.I.7 JEZ  
propiedad: Voestalpine Railway Systems JEZ S.L.  
situación: Polígono Arantzaz s/n. Llodio - Alava

Plano: INSTALACIÓN DE ABASTECIMIENTO DE AGUA  
Escala: 1/1000 (DIN A2)  
FEBRERO 2022

Pablo Nistal Curto - arquitecto  
Fulgencio Gutiérrez Solana - abogado  
Sergio Tejedor Abad - abogado  
Basolriña - medio ambiente



DELIMITACION PEOU  
RED ABASTECIMIENTO DE AGUA EXISTENTE



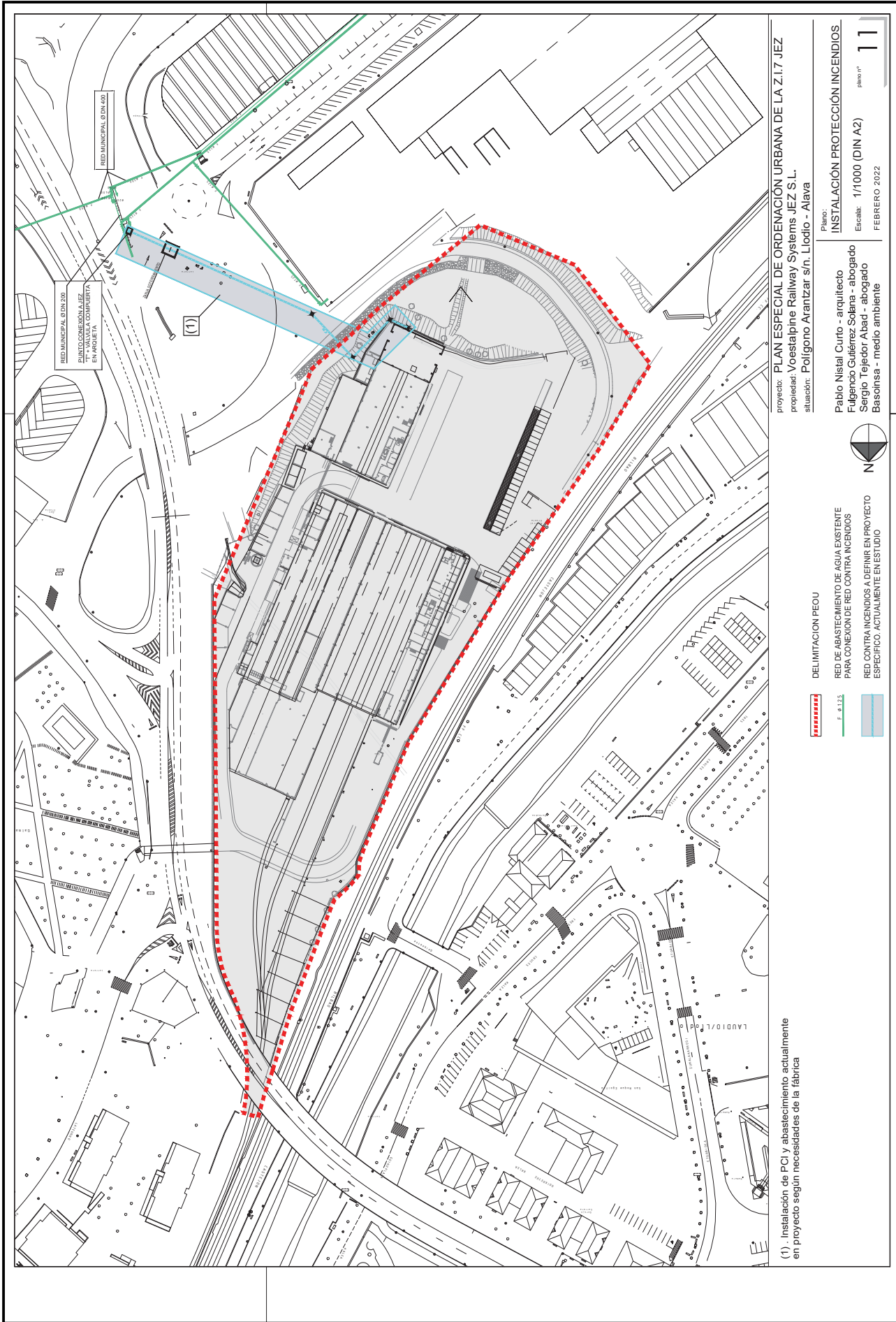
10

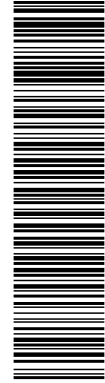
plano nº



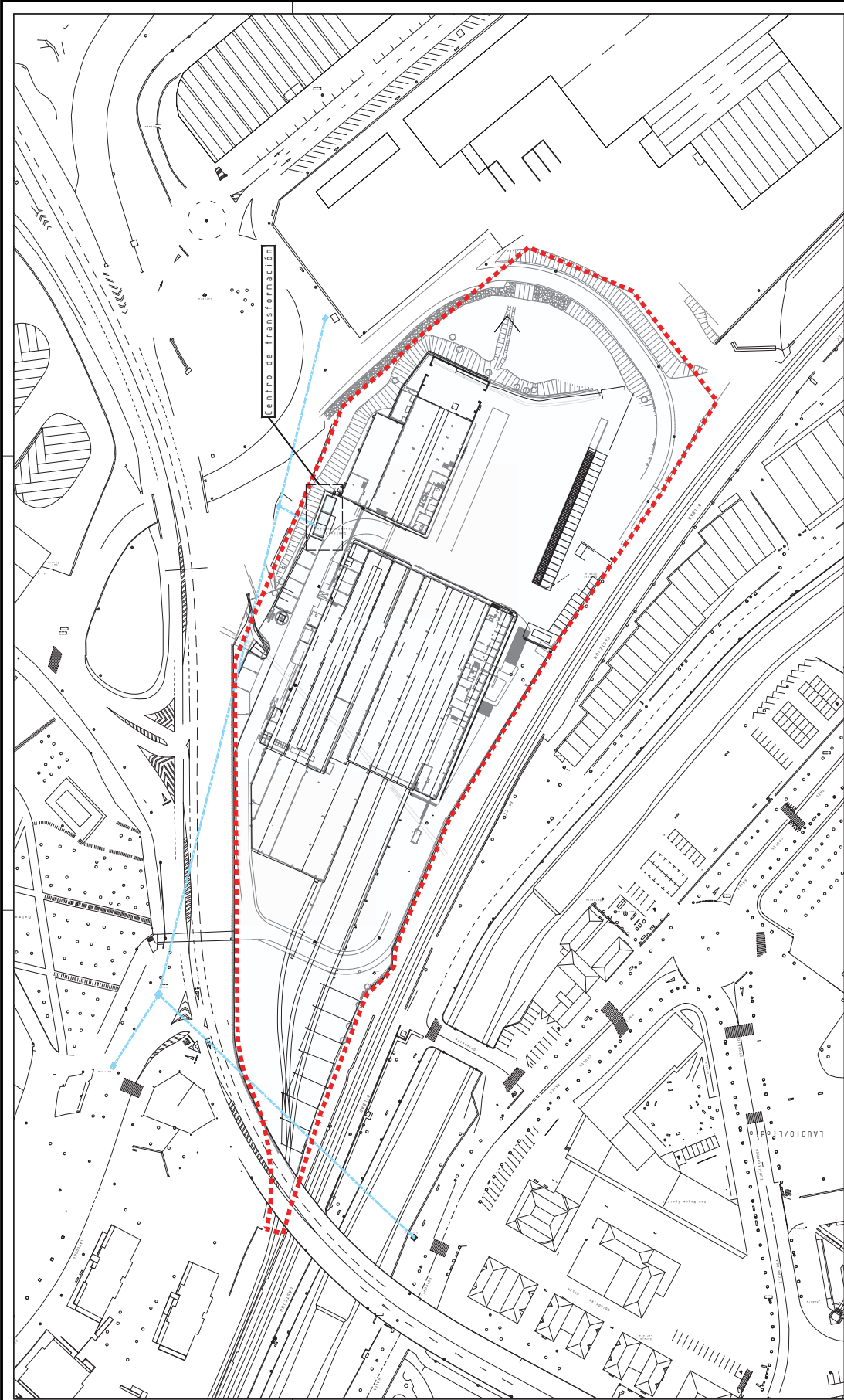


Esta es una copia impresa del documento electrónico (Ref: 535586 25HB3-SMTWJ-55EYG C94D947B2C8D78A0FA9F2977F7371D5D4BC2F69A) generada con la aplicación informática Firmadoc. El documento no requiere firmas. Mediante el código de verificación puede comprobar la validez de la firma electrónica de los documentos firmados en la dirección web: [https://udaleriogotza.araba.eus/portal/verificarDocumentos.do?pes\\_cod=-2&ent\\_id=28&dioma=1](https://udaleriogotza.araba.eus/portal/verificarDocumentos.do?pes_cod=-2&ent_id=28&dioma=1) Firmado por : 1. CN=NISTAL CURTO PABLO - 14936985A, OID.2.5.4.4=#0C0C4E495354414C2043552544F, OID.2.5.4.42=#0C05041424C4F, SERIALNUMBER=DCES-14936985A, C=ES () el 09/03/2022 13:11:17.





Esta es una copia impresa del documento electrónico (Ref: 535586 25HB3-SMTWJ-55EYG C94D947B2CED78A0FA92977F7371D5D4BC2F69A) generada con la aplicación informática Firmadoc. El documento no requiere firmas. Mediante el código de verificación puede comprobar la validez de la firma electrónica de los documentos firmados en la dirección web: [https://udarenegotia.araba.eus/portal/verificarDocumentos.do?pes\\_cod=-2&ent\\_id=2&dioma=1](https://udarenegotia.araba.eus/portal/verificarDocumentos.do?pes_cod=-2&ent_id=2&dioma=1) Firmado por : 1. CN=NISTAL CURTO PABLO - 14936985A, OID.2.5.4.4=#0C0C4E495354414C2043552544F, OID.2.5.4.2=#0C0C05041424C4F, SERIALNUMBER=DCES-14936985A, C=ES () el 09/03/2022 13:11:17.



proyecto: PLAN ESPECIAL DE ORDENACIÓN URBANA DE LA Z.I.7 JEZ  
propiedad: Voestalpine Railway Systems JEZ S.L.  
situación: Polígono Arantzar s/n. Llodio - Alava

Plano: INSTALACIÓN DE ELECTRICIDAD

12  
plano nº

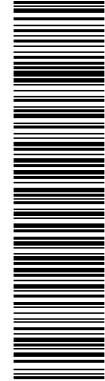
Pablo Nistal Curto - arquitecto  
Fulgencio Gutiérrez Solana - abogado  
Sergio Tejedor Abad - abogado  
Basoñosa - medio ambiente



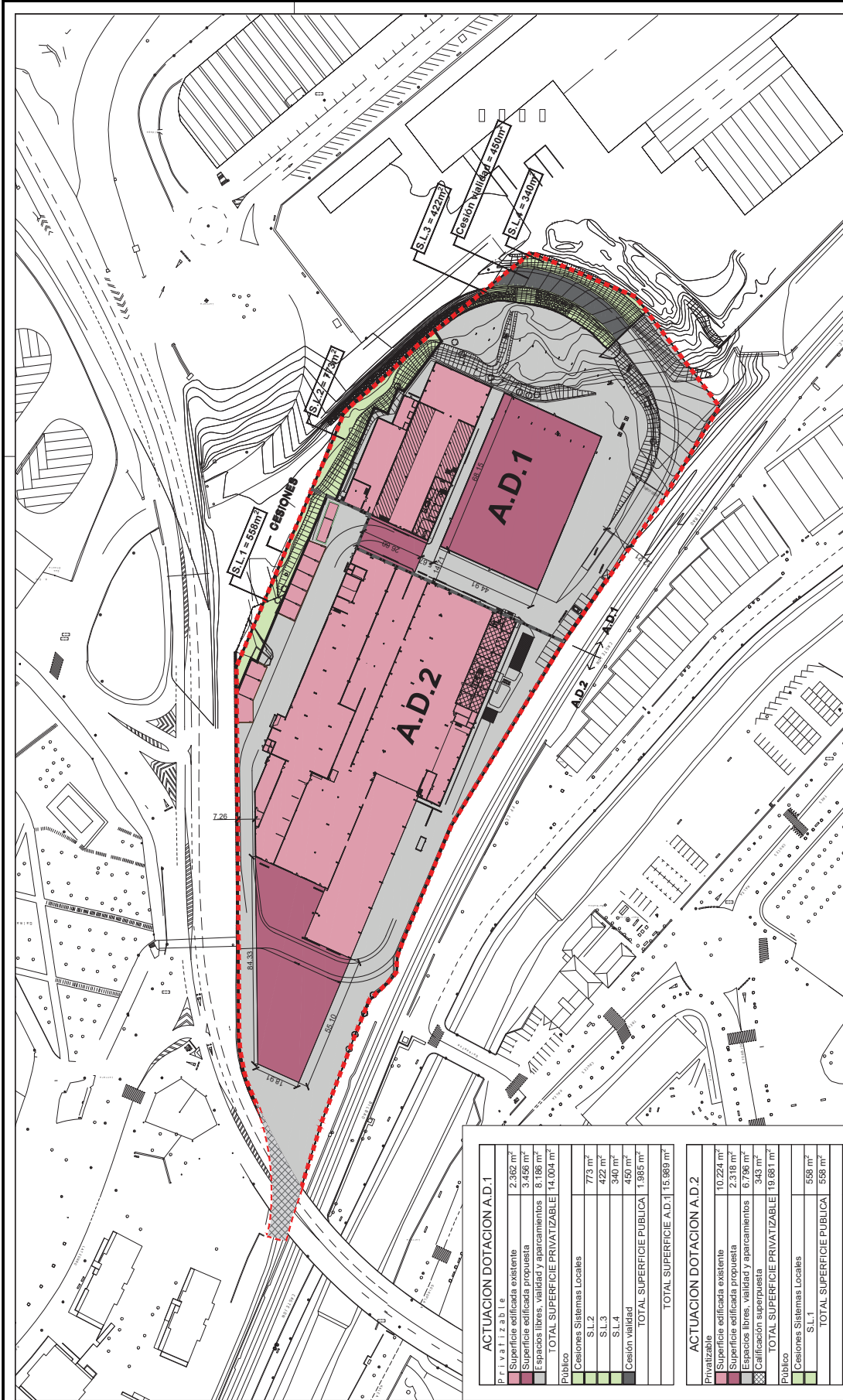
DELIMITACION PEOU  
RED ELECTRICA EXISTENTE







Esta es una copia impresa del documento electrónico (Ref: 539586 25HB3-SMTWJ-55EYG C94D947B2CED78A0FA9F2977F7371D5D4BC2F69A) generada con la aplicación informática Firmadoc. El documento no requiere firmas. Mediante el código de verificación puede comprobar la validez de la firma electrónica de los documentos firmados en la dirección web: [https://valerlegotiza.araba.eus/portal/verificarDocumentos.do?pes\\_cod=-2&ent\\_id=28&dioma=1](https://valerlegotiza.araba.eus/portal/verificarDocumentos.do?pes_cod=-2&ent_id=28&dioma=1) Firmado por: 1. CN=NISTAL CURTO PABLO - 14936985A, OID.2.5.4.4=#0C0C4E495354414C2043552544F, OID.2.5.4.42=#0C05041424C4F, SERIALNUMBER=DCES-14936985A, C=ES () el 09/03/2022 13:11:17.



ACTUACION DOTACION A.D.1			
Privatizable			
Superficie edificada existente	2.362 m²		
Superficie edificada propuesta	3.456 m²		
Espacios libres, validad y aparcamientos	8.186 m²		
TOTAL SUPERFICIE PRIVATIZABLE	14.004 m²		
Público			
Cesiones Sistemas Locales			
S.L.2	773 m²		
S.L.3	422 m²		
S.L.4	340 m²		
Cesión validad	450 m²		
TOTAL SUPERFICIE PÚBLICA	1.985 m²		
TOTAL SUPERFICIE A.D.1	15.989 m²		

ACTUACION DOTACION A.D.2			
Privatizable			
Superficie edificada existente	10.224 m²		
Superficie edificada propuesta	2.318 m²		
Espacios libres, validad y aparcamientos	6.796 m²		
Calificación superpuesta	343 m²		
TOTAL SUPERFICIE PRIVATIZABLE	19.681 m²		
Público			
Cesiones Sistemas Locales			
S.L.1	558 m²		
TOTAL SUPERFICIE PÚBLICA	558 m²		
TOTAL SUPERFICIE A.D.2	20.239 m²		

TOTAL SUPERFICIE Z.I.7			
TOTAL SUPERFICIE A.D.1	15.989 m²		
TOTAL SUPERFICIE A.D.2	20.239 m²		
TOTAL SUPERFICIE Z.I.7	36.228 m²		
Superficie exonerada ocupación libre	2.405 m²	6.64%	
Superficie exonerada validad	450 m²	1.24%	
Superficie edificada existente	12.542 m²	34.74%	
Superficie edificada propuesta	3.185 m²	8.80%	
Espacios libres, validad y aparcamientos	14.622 m²	40.22%	
TOTAL Z.I.7	36.228 m²	100%	

proyecto: PLAN ESPECIAL DE ORDENACIÓN URBANA DE LA Z.I.7 JEZ  
propiedad: Voestalpine Railway Systems JEZ S.L.  
situación: Polígono Arantzaz s/n, Llodio - Alava

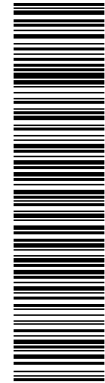
Plano: CALIFICACIÓN FORMENORIZADA  
ALTERNATIVA 1

Escala: 1/1000 (DIN A2)  
FEBRERO 2022

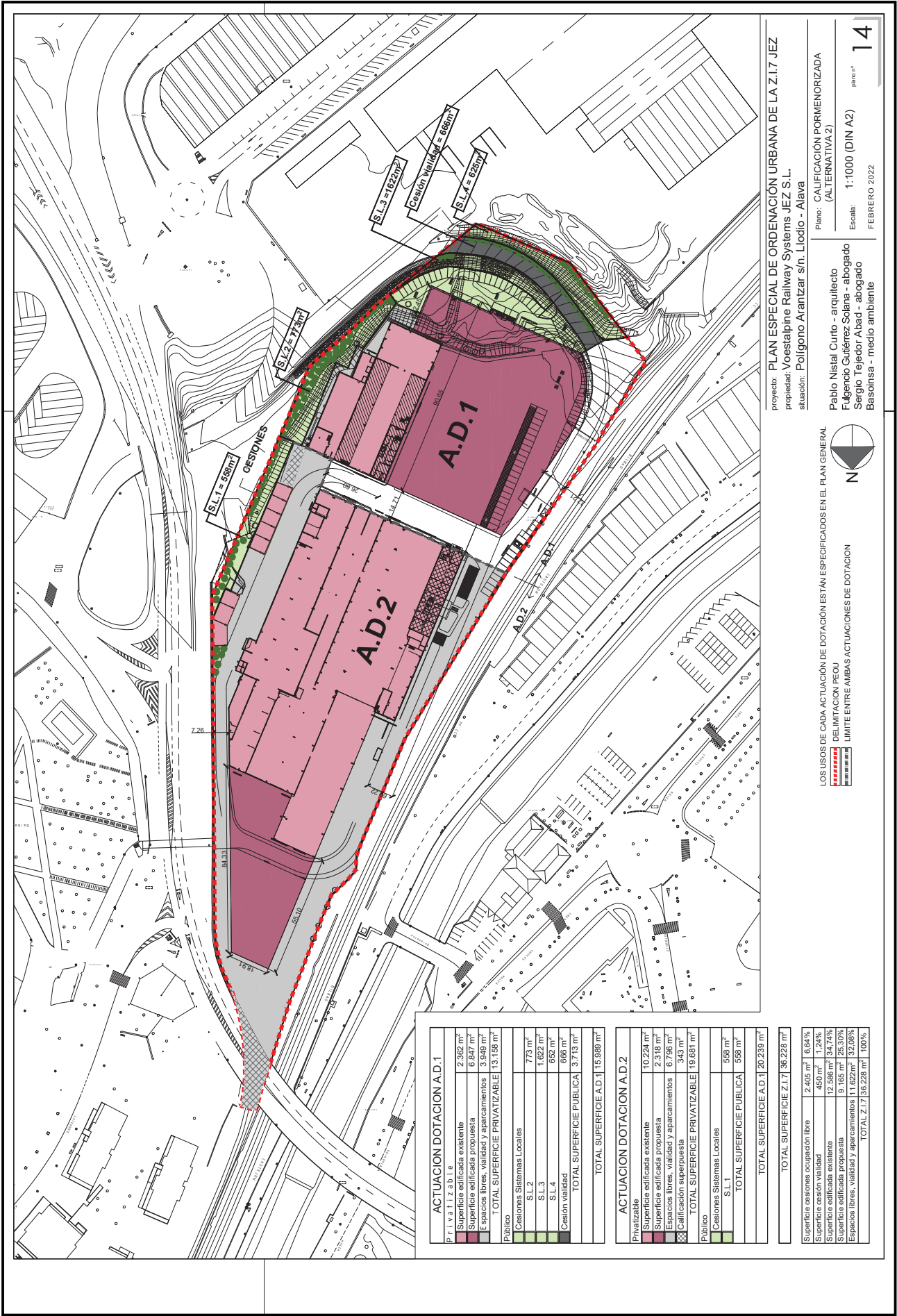
Pablo Nistal Curto - arquitecto  
Fulgencio Gutiérrez Solana - abogado  
Sergio Tejedor Abad - abogado  
Basoñosa - medio ambiente

LOS USOS DE CADA ACTUACIÓN DE DOTACIÓN ESTÁN ESPECIFICADOS EN EL PLAN GENERAL DE LIMITACIÓN PEOU  
LIMITES ENTRE AMBAS ACTUACIONES DE DOTACIÓN





Esta es una copia impresa del documento electrónico (Ref: 535586 25HB3-SMTWJ-55EYG C94D97B2CED78A0FA9F27F7371D54BC2F69A) generada con la aplicación informática Firmadoc. El documento no requiere firmas. Mediante el código de verificación puede comprobar la validez de la firma electrónica de los documentos firmados en la dirección web: [https://udaleregionara.es/portal/verificarDocumentos.do?pes\\_cod=2&ent\\_id=28&dioma=1](https://udaleregionara.es/portal/verificarDocumentos.do?pes_cod=2&ent_id=28&dioma=1) Firmado por : 1. CN=NISTAL CURTO PABLO - 14936985A, OID.2.5.4.4=#OC4E4953544142C043552544F, OID.2.5.4.42=#OC05041424C4F, SERIALNUMBER=DCES-14936985A, C=ES () el 09/03/2022 13:11:17.



ACTUACION DOTACION A.D.1	
Privatizable	
Superficie edificada existente	2.362 m²
Superficie edificada propuesta	6.847 m²
Espacios libres, vialidad y aparcamientos	3.949 m²
TOTAL SUPERFICIE PRIVATIZABLE	13.158 m²
Público	
Cesiones Sistemas Locales	773 m²
S.L.2	1.622 m²
S.L.3	652 m²
S.L.4	666 m²
Cesión vialidad	3.713 m²
TOTAL SUPERFICIE PUBLICA	6.766 m²
TOTAL SUPERFICIE A.D.1	19.924 m²

ACTUACION DOTACION A.D.2	
Privatizable	
Superficie edificada existente	10.224 m²
Superficie edificada propuesta	2.318 m²
Espacios libres, vialidad y aparcamientos	6.796 m²
Calificación superpuesta	343 m²
TOTAL SUPERFICIE PRIVATIZABLE	19.681 m²
Público	
Cesiones Sistemas Locales	558 m²
S.L.1	558 m²
TOTAL SUPERFICIE PUBLICA	1.116 m²
TOTAL SUPERFICIE A.D.2	20.797 m²

TOTAL SUPERFICIE Z.I.7	
TOTAL SUPERFICIE Z.I.7	36.228 m²
Superficie cesiones ocupación libre	2.405 m²   6.64%
Superficie cesión vialidad	450 m²   1.24%
Superficie edificada existente	12.586 m²   34.73%
Superficie edificada propuesta	9.165 m²   25.30%
Espacios libres, vialidad y aparcamientos	11.622 m²   32.08%
TOTAL Z.I.7	36.228 m²   100%

proyecto: PLAN ESPECIAL DE ORDENACION URBANA DE LA Z.I.7 JEZ  
propiedad: Voestalpine Railway Systems JEZ S.L.  
situación: Polígono Arantzaz s/n, Llodio - Alava

Plano: CALIFICACION PORMENORIZADA (ALTERNATIVA 2)

Escala: 1:1000 (DIN A2)

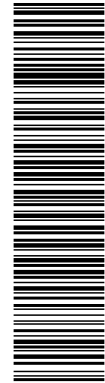
FEBRERO 2022

LOS USOS DE CADA ACTUACION DE DOTACION ESTÁN ESPECIFICADOS EN EL PLAN GENERAL DELIMITACION PECU

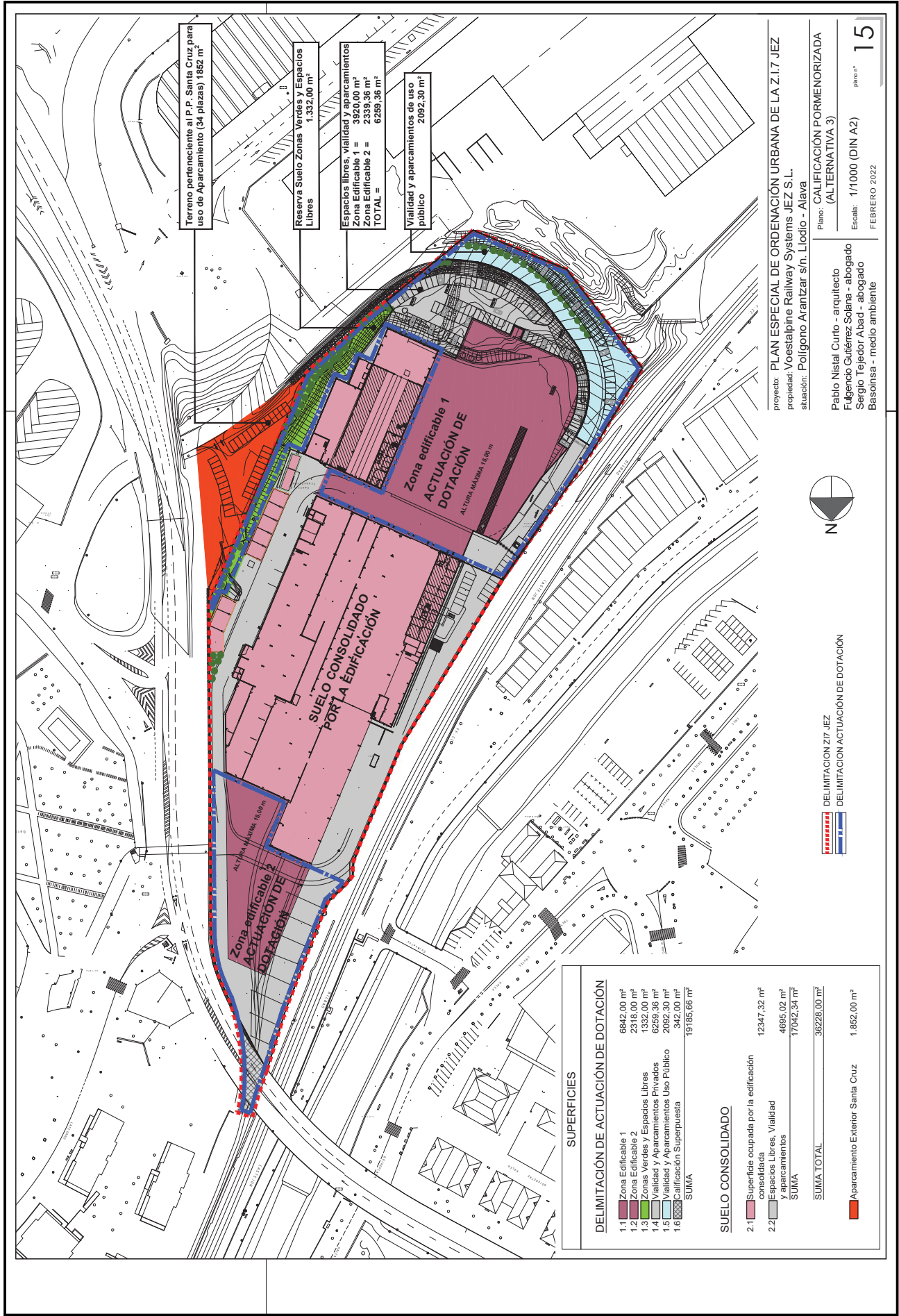
LÍMITE ENTRE AMBAS ACTUACIONES DE DOTACION

N





Esta es una copia impresa del documento electrónico (Ref: 535586 25HB3-SMTWJ-55EYG C94D97B2CED78A0FA92977F7371D5D4BC2F69A) generada con la aplicación informática Firmadoc. El documento no requiere firmas. Mediante el código de verificación puede comprobar la validez de la firma electrónica de los documentos firmados en la dirección web: [https://udarenegotia.araba.eus/portal/verificarDocumentos.do?pes\\_cod=-2&ent\\_id=2&dioma=1](https://udarenegotia.araba.eus/portal/verificarDocumentos.do?pes_cod=-2&ent_id=2&dioma=1) Firmado por : 1. CN=NISTAL CURTO PABLO - 14936985A, OID.2.5.4.4=#0C0C4E495354414C2043552544F, OID.2.5.4.42=#0C05041424C4F, SERIALNUMBER=DCES-14936985A, C=ES () el 09/03/2022 13:11:17.



Terreno perteneciente al P.P. Santa Cruz para uso de Aparcamiento (34 plazas) 1852 m²

Reserva Suelo Verde y Espacios Libres 1.332,00 m²

Espacios libres, vialidad y aparcamientos  
Zona Edificable 1 = 3920,00 m²  
Zona Edificable 2 = 2339,36 m²  
TOTAL = 6259,36 m²

Vialidad y aparcamientos de uso público 2092,30 m²

SUPERFICIES	
DELIMITACIÓN DE ACTUACIÓN DE DOTACIÓN	
1.1 Zona Edificable 1	6842,00 m²
1.2 Zona Edificable 2	2318,00 m²
1.3 Zonas Verdes y Espacios Libres	1332,00 m²
1.4 Vialidad y Aparcamientos Privados	6259,36 m²
1.5 Vialidad y Aparcamientos Uso Público	2092,30 m²
1.6 Calificación Superpuesta	342,00 m²
SUMA	19185,66 m²
SUELO CONSOLIDADO	
2.1 Superficie ocupada por la edificación consolidada	12347,32 m²
2.2 Espacios Libres, Vialidad y aparcamientos	4695,02 m²
SUMA	17042,34 m²
SUMA TOTAL	36228,00 m²
Aparcamiento Exterior Santa Cruz	1.852,00 m²

proyecto: PLAN ESPECIAL DE ORDENACIÓN URBANA DE LA Z.I.7 JEZ  
propiedad: Voestalpine Railway Systems JEZ S.L.  
situación: Polígono Arantzar s/n, Llodio - Alava

Plano: CALIFICACIÓN PORMENORIZADA (ALTERNATIVA 3)

Escala: 1/1000 (DIN A2)  
FEBRERO 2022

Pablo Nistal Curto - arquitecto  
Fulgencio Gutiérrez Solana - abogado  
Sergio Tejedor Abad - abogado  
Basoñosa - medio ambiente



DELIMITACIÓN ACTUACIÓN DE DOTACIÓN